



РЕМОНТ и МОНТАЖ...

БЫСТРО и ЛЕГКО!



Система НТ

Тройник - восстановитель раструба

Арт. 115740 (110/110*87°)



Назначение

Фитинг используется при ремонтах для замены стояка, а также для занижения подключения системы канализации к уже существующему стояку.

Описание

Изделие выполненное в виде тройника и позволяет занизить вход бокового подключения до нулевой отметки пола. Входные раструбы тройника оснащены трех-лепестковым уплотнительным кольцом. Массивная манжета на выходном участке обеспечивает надежное соединение с зачастую неидеальной внутренней поверхностью срезанной трубы. Фитинг совместим с трубами из ПП, ПВХ и чугуна. Для удобства монтажа рекомендуем применять пастообразную или спрей смазку Остендорф.

Технические характеристики

Материал корпуса - полипропилен

Резиновая уплотнительная манжета на выходном конце фитинга

Трех-лепестковые уплотнительные кольца в раструбах





Удобно. Быстро. Экономично.

Спрей-смазка для монтажа канализационных систем

Арт. 881880



Назначение

Изделие используется для смазывания поверхностей соединяемых элементов при монтаже канализационных систем с целью уменьшения трения и увеличения скольжения элементов, а также более плотного прилегания резиновых уплотнений и увеличению их срока службы. Применение данной смазки так же обеспечивает легкий демонтаж труб в последующем.

Применяется для внутренних и наружных работ.

Описание

Смазочное вещество заправлено под давлением в аэрозольный баллон емкостью 400 мл. Баллон оснащен аэрозольным распылителем с удлиненным носиком.

Для обеспечения монтажа:

1. смазку адресно и равномерно наносим на гладкий конец трубы или фитинга при помощи насадки-распылителя
2. соединяем монтируемые элементы

Направленная насадка-распылитель обеспечит экономичность и чистоту рук.

Технические характеристики

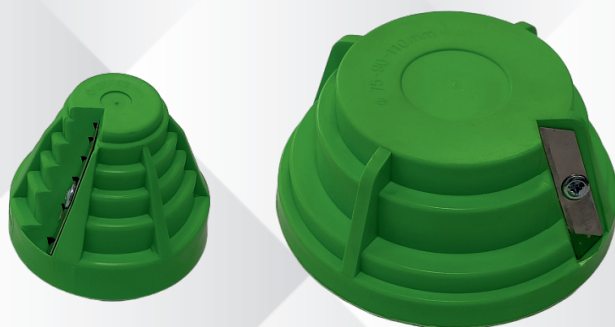
1. Аэрозольный укупоренный баллон с удлиненным аэратором;
2. Силиконовое масло с присадками
3. Диапазон окружающей температуры при применении: - 30⁰С / + 60⁰С (при температуре самого баллона не ниже + 5⁰С).



КРАСИВАЯ и РОВНАЯ фаска...
БЫСТРО и ЛЕГКО!

Ручной фаскосниматель

Арт. 455100 (DN 32-50mm)
Арт. 455200 (DN 75-110mm)



Назначение

Изделие используется для снятия/уменьшения внешних кромок торцевых краев пластиковых труб, изготовленных из полипропилена, для формирования фаски. Наличие фаски при монтаже систем канализации обеспечивает более легкое усилие монтажа и исключает повреждение уплотнительного кольца.

Описание

Изделие выполнено в конусо-образной форме с полостями под различные диаметры труб, с внешней стороны которого крепится лезвие, направленное режущей частью внутрь полостей через специально техническое отверстие. Внешняя часть изделия имеет выступы для обеспечения надежного хвата при использовании. Внутренняя часть изделия обеспечивает плотное прилегание лезвия к кромке обрабатываемой трубы.

Для осуществления снятия кромки, фаскосниматель внутренней областью надевается на наружный торцевой край трубы с диаметром, соответствующим инструменту. Далее, путем вращения фаскоснимателя по часовой стрелке, лезвие срезает кромку трубы до необходимого для монтажа размера.

Технические характеристики

Материал корпуса: полипропилен, сталь (лезвие);

Обработка труб диаметром:

-DN32/DN40/DN50

-DN75/DN90/DN110